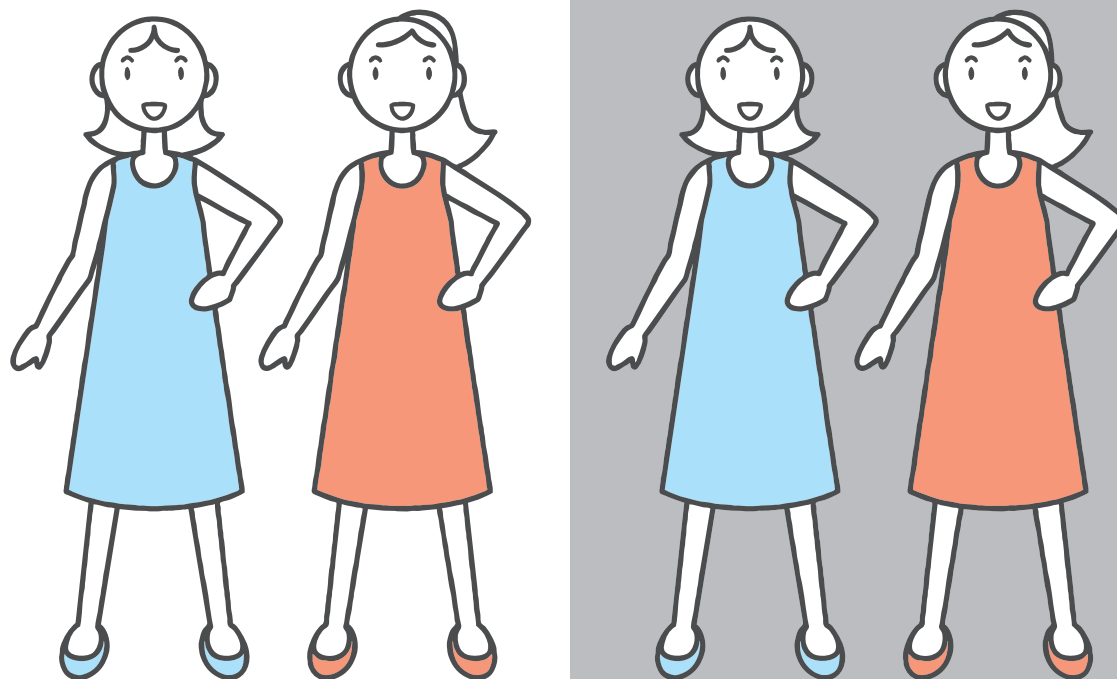


夕暮れ時は「赤」と「青」の見え方が変わる。



環境の明るさによって色の見えやすさが変わります。明るいときには「赤」が見えやすく、「青」が黒ずんで見えるのに対し、夕暮れ時は逆転して、「青」が見えやすく「赤」は黒ずんで見えるプルキニエ現象が起きます。夕暮れ時、少し注意して見てみてください。