

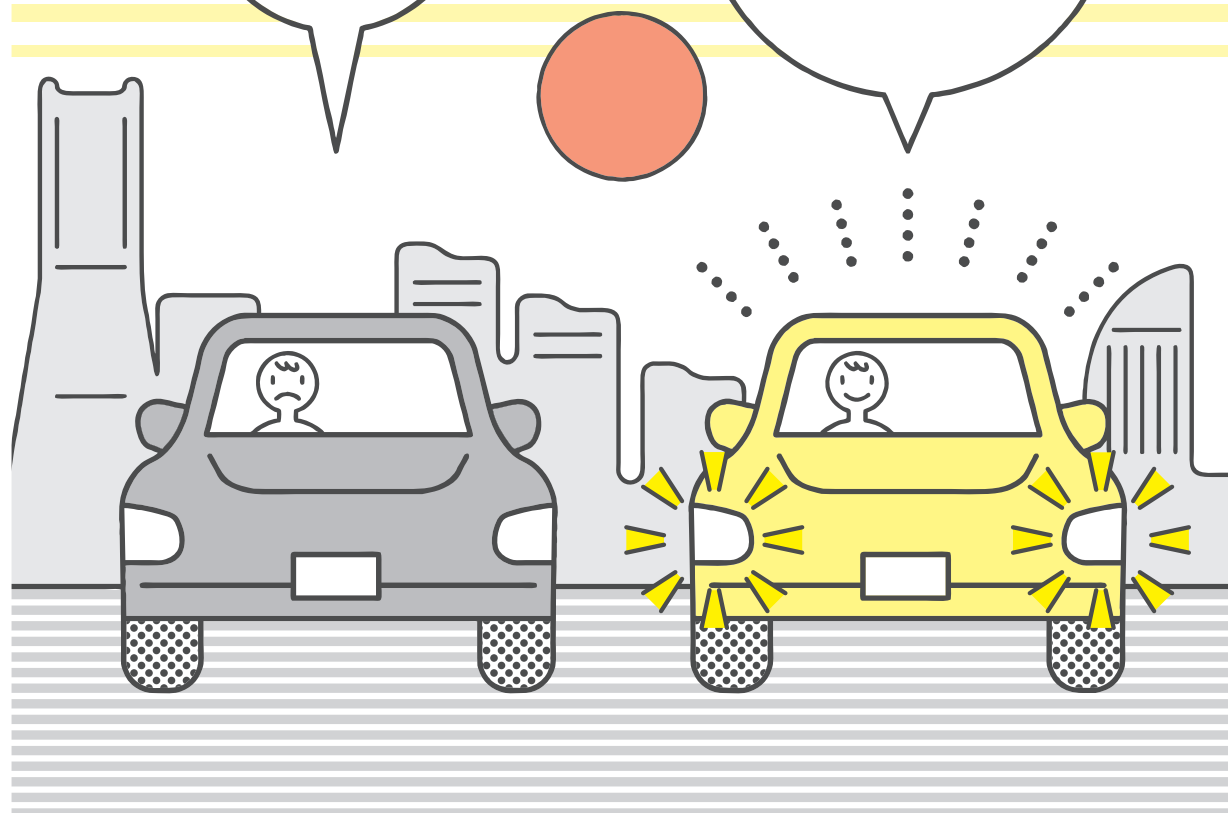
知ってましたか？交通安全トリビア

www.omoiyari-light.com

80%

10%

80% は 10% ?



あるアンケートによると、「ヘッドライトの早期点灯を意識している」と答える人は約80%にのぼる中、実際に、日の入りの30分前薄暮時（16時～18時）に点灯しているドライバーは、10%程度という結果があります。早めの点灯は暗くなりそうかな？という位に点けましょう◎