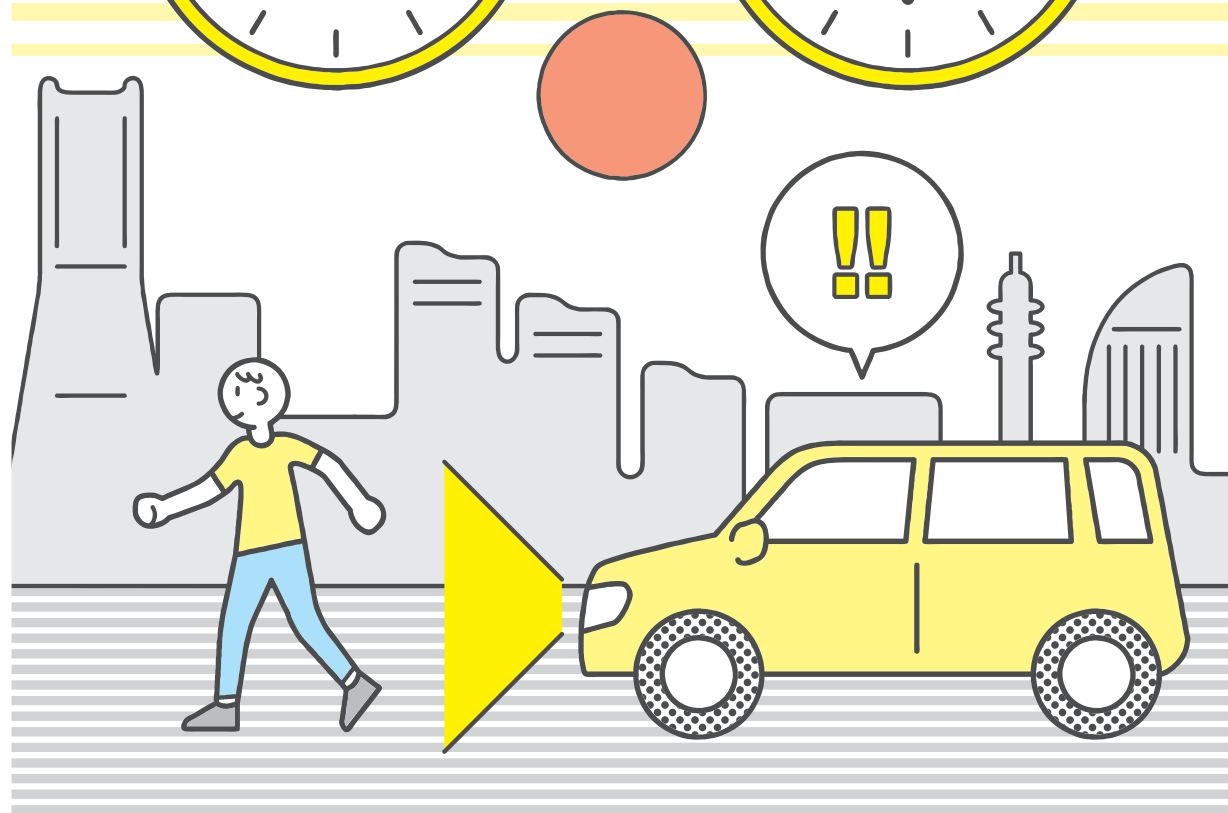


知ってましたか？交通安全トリビア

www.omoiyari-light.com



**夕方の 16 時～18 時は、
交通事故が多い**



時間帯別の交通事故件数の構成率を見ると、「全ての交通事故の構成率」、「すべての事故から「歩行者の事故」を抜き出した構成率」共に、夕方の 16 時～18 時に集中していることが分かりました。夕方の日の入りの時間帯は交通事故に要注意です。